

119 120  
121 122  
123 124

Quadro palco +  
Presse 5 poli  
32 A

219 220  
221 222  
223 224

Quadro comando  
americane elettriche

117

217

114 -115-116

214 -215 -216

113 112 111 110

210 211 212 213

104  
105  
106  
107  
108  
109

204  
205  
206  
207  
208  
209

203 202

201 101

102 103

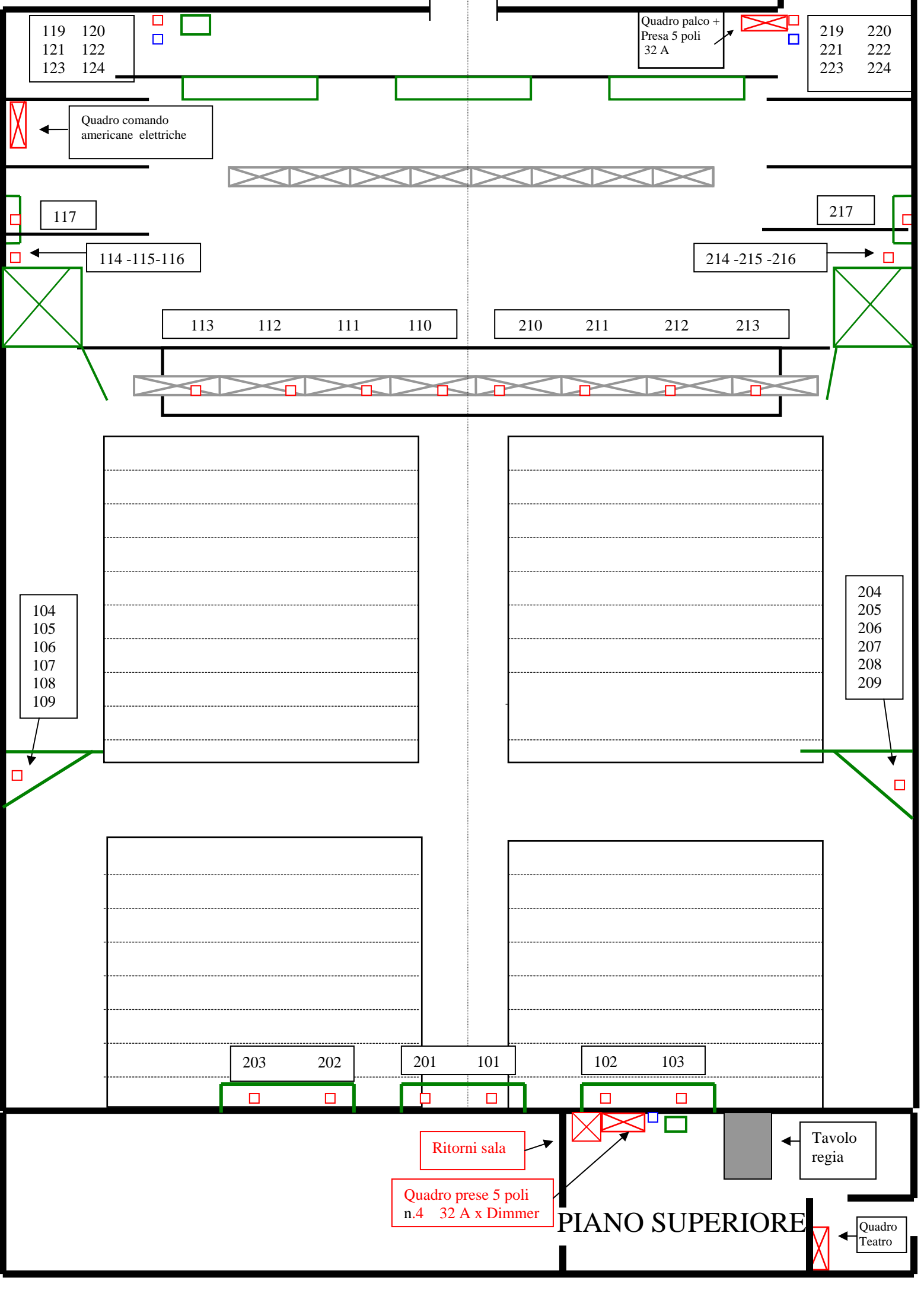
Ritorni sala

Quadro prese 5 poli  
n.4 32 A x Dimmer


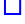



Tavolo  
regia

Quadro  
Teatro

# PIANO SUPERIORE



# Dotazione tecnica

Legenda:		prese ritorni da sala - palco / regia
		Prese 220 v
		Ritorni audio palco /regia
		Sostegni per luci sala – palco (impossibile usare perché non c'è un trabattello)
		Americane elettriche palco

## Regia

N. 1	mixer luci digitale dmx 512 ( A.D.B. Bolero 12 c manuali 2 scene / 24 c programmabili)
N. 12	canali dimmer digitali A.D.B. DMX 512 3 KW per canale
N. 1	mix audio MACKIE 12 canali
N. 1	finale di potenza 500+500W
N. 1	lettore CD
N. 1	lettore cassette
N. 1	radiomicrofono Senaiser
N. 3	microfoni a filo

## Sala

N. 10	PC 1000 w
N. 2	PC 2000 w
N. 2	Sagomatore 1000 w